

ZVYŠOVÁNÍ ODBORNÝCH KOMPETENCÍ STUDENTŮ OBORU INFORMAČNÍ TECHNOLOGIE V ZAHRANIČNÍCH FIRMÁCH

Stáž studentů ISS-COP v Jižní Anglii 17.5. – 28.5.2010





INFORMACE O PROJEKTU MOBILITY

CZ/09/LLP-LDV/IVT/134027

- **Cíl projektu:** stáž 16 studentů oboru IT ve firmách
- **Termín:** 17.5. – 28.5.2010
- **Místo stáže:** Jižní Anglie, Devon
(Totnes, Newton Abbot, Exeter, Plymouth, Torquay)
- **Financování:** 14 studentů - Program celoživotního učení Leonardo da Vinci
+ 2 studenty – Program DO SVĚTA! 2010 Jihomoravský kraj



ODESÍLAJÍCÍ ORGANIZACE

INTEGROVANÁ STŘEDNÍ ŠKOLA



centrum odborné přípravy



Education and Culture DG

Lifelong Learning Programme



NAEP

Národní agentura pro evropské
vzdělávací programy



ODESÍLAJÍCÍ ORGANIZACE

- **Název školy:** Integrovaná střední škola -
Centrum odborné přípravy, Brno, Olomoucká 61
- **Sídlo školy:** Olomoucká 61, 627 00 Brno
- **Právní forma:** Příspěvková organizace
- **Zřizovatel:** Jihomoravský kraj
- **E-mail:** posta@iss-copbrno.cz
- **WWW stránky:** www.iss-copbrno.cz
- **Ředitel školy:** Lubomír Štefka, Ing



ODESÍLAJÍCÍ ORGANIZACE

- **Typ školy:** střední technická škola (odborná škola)
- **Počet studentů:** kolem 1400
- **Rok vzniku:** 1931
- **Zkušeností s Projekty LdV:** od 1990

Starší Projekty Mobility - s odbornými školami v Holandsku, Německu, Maďarsku.

Současné Projekty Mobility - se školami Staatliche Berufsschule v německém Weidenu a Bánky Donát Szakképző Iskola és Kollégium, Ajka Maďarsko.



PARTNERSKÁ ORGANIZACE

totnes european school



Accredited by the



for the teaching of English
as a Foreign Language



Education and Culture DG

Lifelong Learning Programme

ENGLISHUK
member



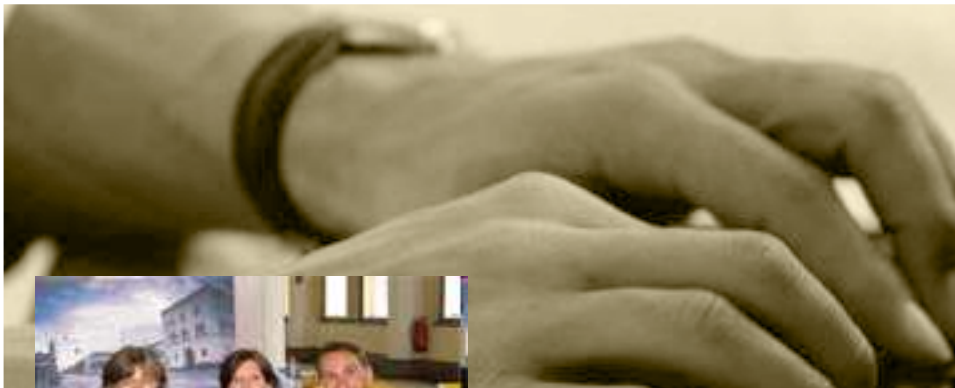
NAEP

Národní agentura pro evropské
vzdělávací programy



PARTNERSKÁ ORGANIZACE

- **Název školy:** Totnes European School
- **Sídlo školy:** 4 Birdwood Court Totnes
Devon, TQ9 5SG, U.K.
- **Právní forma:** Soukromá organizace
- **E-mail:** kieley@selsacs.co.uk,
info@totneseuropeanschool.co
- **WWW stránky:** www.totneseuropeanschool.co.uk
- **Ředitel školy:** Barry Morris



PARTNERSKÁ ORGANIZACE

- **Typ školy:** soukromá škola
- **Počet studentů:** kolem 600 za rok
- **Rok vzniku:** 1995
- **Zkušenosti s Projekty LdV:** od 1999

spolupráce s více než
200 školami
po celém světě



Education and Culture DG

Lifelong Learning Programme



NAEP

Národní agentura pro evropské
vzdělávací programy



PARTNERSKÁ ORGANIZACE

NAŠI PARTNEŘI

Generální
manažerka

Kieley Robinson
finance, smlouvy
atd.

Administr.
asistentka

Zara Freeth
ubytování, firmy,
podpora a asistence
v Anglii





PŘÍPRAVA PŘED ODJEZDEM

Příprava:

- Jazyková příprava (běžná komunikace + odborná terminologie v oboru)
- Odborná příprava (školní odborný výcvik)
- Kulturní příprava (reálie o UK, informace o partnerské organizaci, firmách, městech a rodinách)

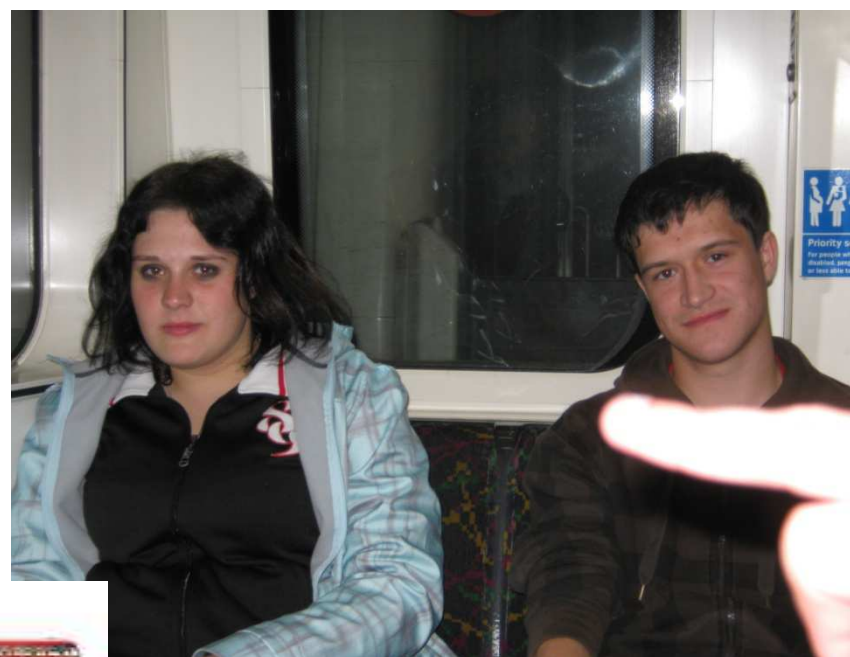




DOPRAVA NA MÍSTO STÁŽE

Cesta po Londýně

Vlakem do Jižní Anglie



Lifelong Learning Programme





DO PRÁCE

- Pracovní týden: **pondělí – pátek**
- Pracovní doba: **9.00/10.00 – 17.00/18.00**
- Místo práce: **vedle místa bydlení**
- Firmy: **z různých oborů**
- Ubytování: **v rodinách**

Totnes, Newton Abbot, Exeter, Plymouth





NÁPLŇ PRÁCE – ŠKOLÍCÍ PROGRAM

- skládání PC sestav a příprava pro použití
- návrh a zapojení lokální sítě a internetu
- práce s Office
- databáze
- webové stránky
- zvyšování odborných kompetencí a dovedností ve vektorové grafice
- zvyšování odborných kompetencí a dovedností v rastrové grafice
- zvyšování odborných kompetencí a dovedností v programování
- troubleshooting



+ úkony nutné pro vedení a fungování firmy



NĚKTERÉ PRÁCE Z GRAFIKY

Saturday 11th September 2010

GREEN ENERGY FOR A LIVING LANDSCAPE

10am - 3pm

**Stockland Village Hall,
Stockland, Honiton,
Devon EX14 9EF**

Keep this date free for an AONB Partnership event that will explore the opportunities for renewable energy in the Blackdown Hills.

Blackdown Hills AONB www.blackdownhillsaonb.org.uk

GREEN ENERGY FOR A LIVING LANDSCAPE

**Stockland Village Hall,
Stockland, Honiton,
Devon EX14 9EF**

Saturday 11th September 2010
10am - 3pm


Keep this date free for an AONB Partnership event that will explore the opportunities for renewable energy in the Blackdown Hills.

Blackdown Hills AONB www.blackdownhillsaonb.org.uk




NĚKTERÉ PRÁCE Z GRAFIKY

Explore
the South West
Countryside!


countryside mobility
south west

Working to improve access to the countryside
for people with disabilities.



The Countryside Mobility scheme is working to improve access to the countryside for people with disabilities.

Tramper all-terrain mobility buggies and wheelchair accessible Wheelyboats will be available to hire from a range of countryside sites across the South West region, from June 2010.

For more information or to apply to become a member please visit our website or contact:
01392 456522 or info@livingoptions.org

www.countrysidemobility.org



Education and Culture DG

Lifelong Learning Programme

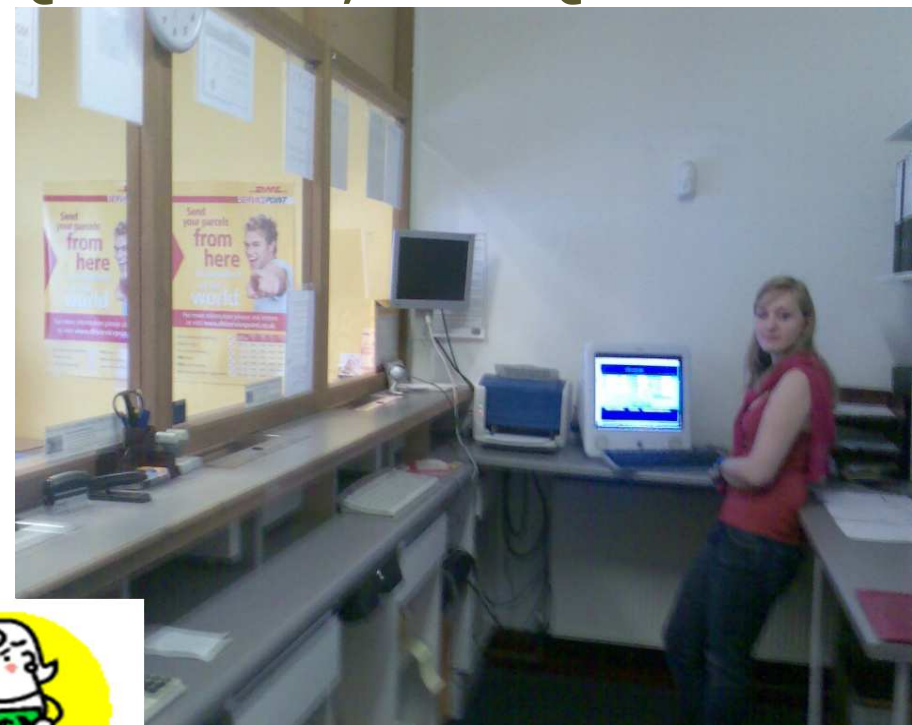


NAEP
Národní agentura pro evropské
vzdělávací programy



ÚČASTNÍK - KAROLINA BARTKOVÁ

FIRMA - CHEQUE KING, TORQUAY



Education and Culture DG

Lifelong Learning Programme



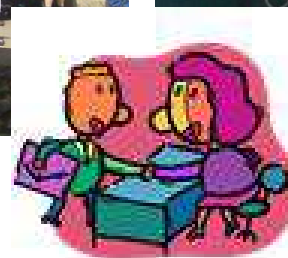
NAEP

Národní agentura pro evropské vzdělávací programy



ÚČASTNÍK - MARTIN FRIEDL

FIRMA - TRAGO MILLS, NEWTON ABBOT



Education and Culture DG

Lifelong Learning Programme



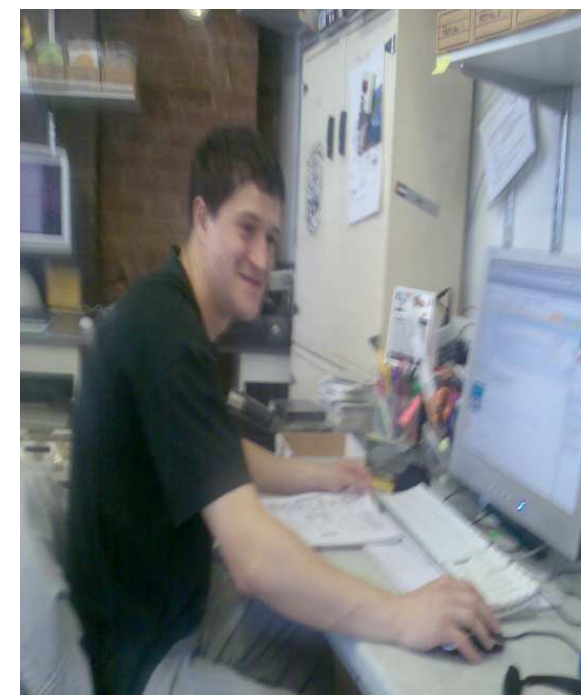
NAEP

Národní agentura pro evropské
vzdělávací programy



ÚČASTNÍCI - TOMÁŠ GARGULA, MARTIN PETERKA

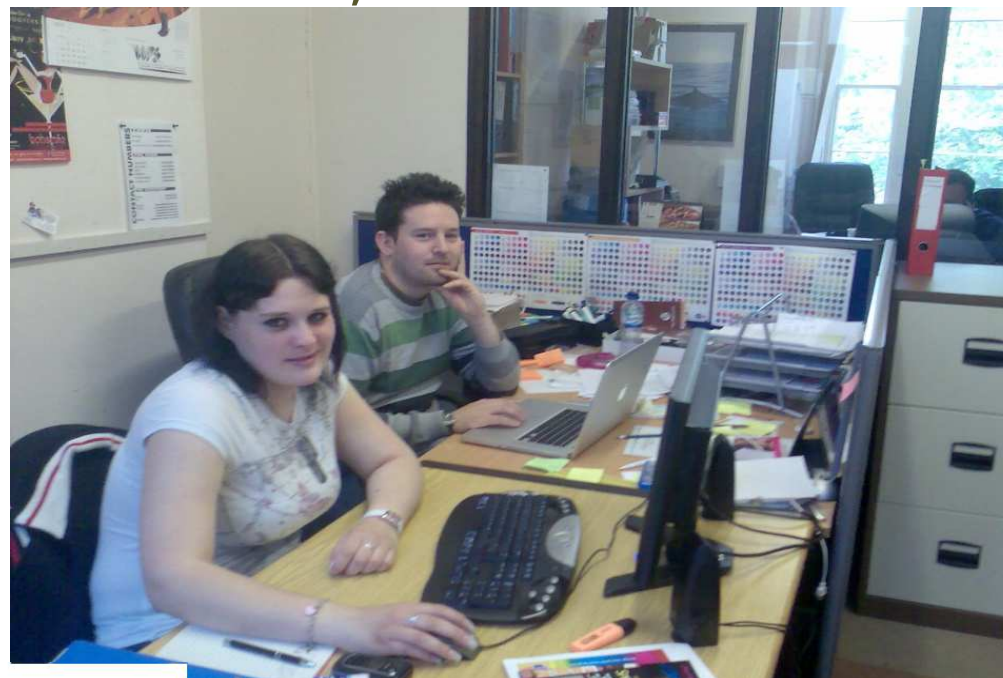
FIRMA - FREELINE GRAPHICS, EXETER





ÚČASTNÍK – KRISTÝNA HAMŠÍKOVÁ

FIRMA - SCARLETT ENTERTAINMENT, NEWTON ABBOT



Education and Culture DG

Lifelong Learning Programme



NAEP

Národní agentura pro evropské
vzdělávací programy



ÚČASTNÍCI – MIROSLAV HANÁK, PETR ŽALKOVSKÝ

FIRMA - MCGINLEY RECRUITMENT SERVICES, PLYMOUTH



Education and Culture DG

Lifelong Learning Programme



NAEP

Národní agentura pro evropské vzdělávací programy



ÚČASTNÍK – PETR HOFÍREK

FIRMA - SENSORY STORE, EXETER





ÚČASTNÍK – LUKÁŠ HORKÝ

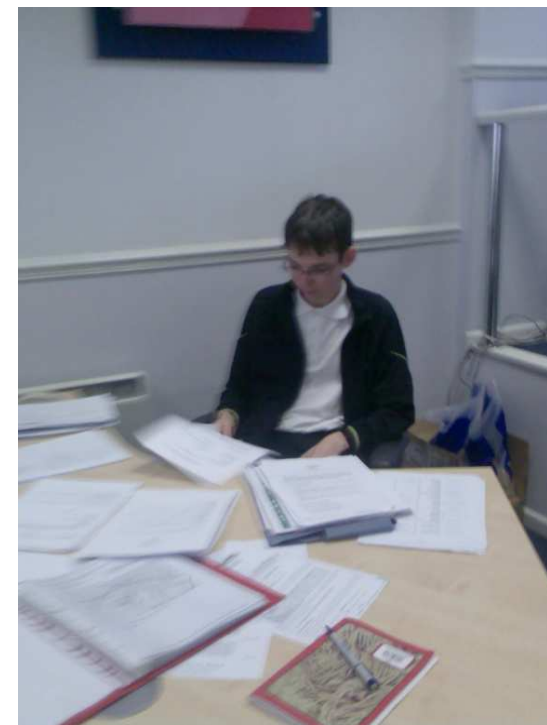
FIRMA - TOTNES TOWN COUNCIL





ÚČASTNÍK – MICHAL JAŠEK

FIRMA - BLUE ARROW, PLYMOUTH



Lifelong Learning Programme



NAEP
Národní agentura pro evropské
vzdělávací programy



ÚČASTNÍK – PETR KOSIČKA

FIRMA – PERSIMMON HOMES, EXETER



Education and Culture DG

Lifelong Learning Programme

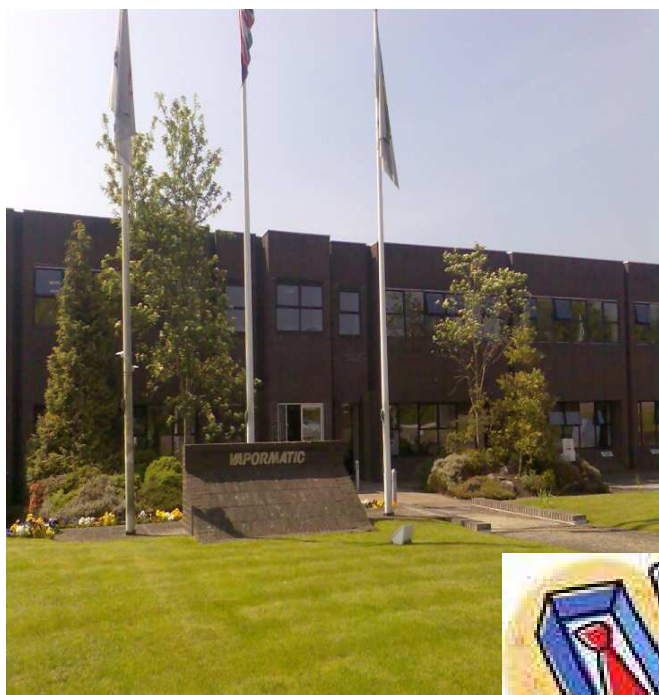


NAEP

Národní agentura pro evropské
vzdělávací programy



ÚČASTNÍK – LIBOR LANGÁČEK
FIRMA - THE VAPORMATIC CO. LTD, EXETER





ÚČASTNÍK – ADAM SEDLÁK

FIRMA – PLYMOUTH AND DISTRICT MIND ASSOCIATION



Lifelong Learning Programme

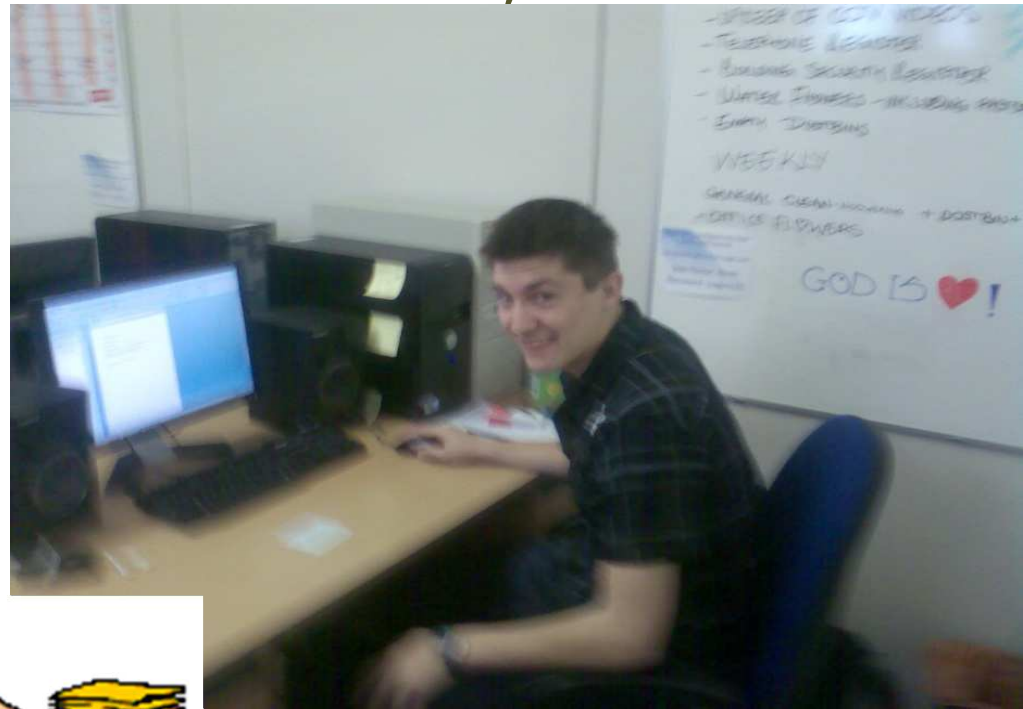


NAEP

Národní agentura pro evropské vzdělávací programy



ÚČASTNÍK - LADISLAV ŠTERCL
FIRMA - RIVER DREAM CENTER, EXETER



Education and Culture DG

Lifelong Learning Programme

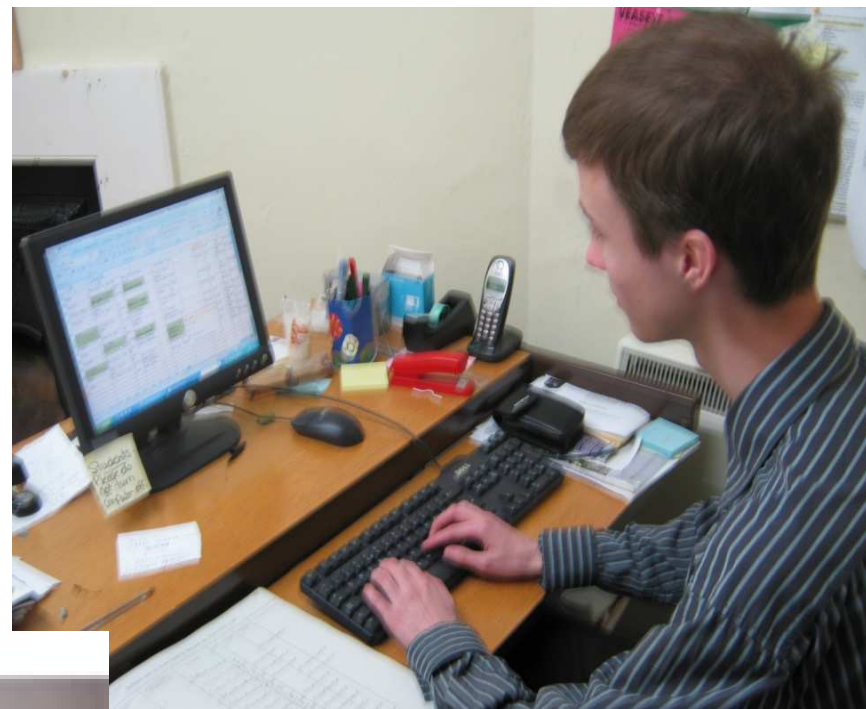


NAEP
Národní agentura pro evropské
vzdělávací programy



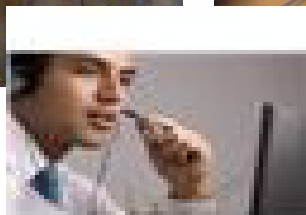
ÚČASTNÍK - PETR VÉVODA

FIRMA - TOTNES TOWN COUNCIL



Education and Culture DG

Lifelong Learning Programme



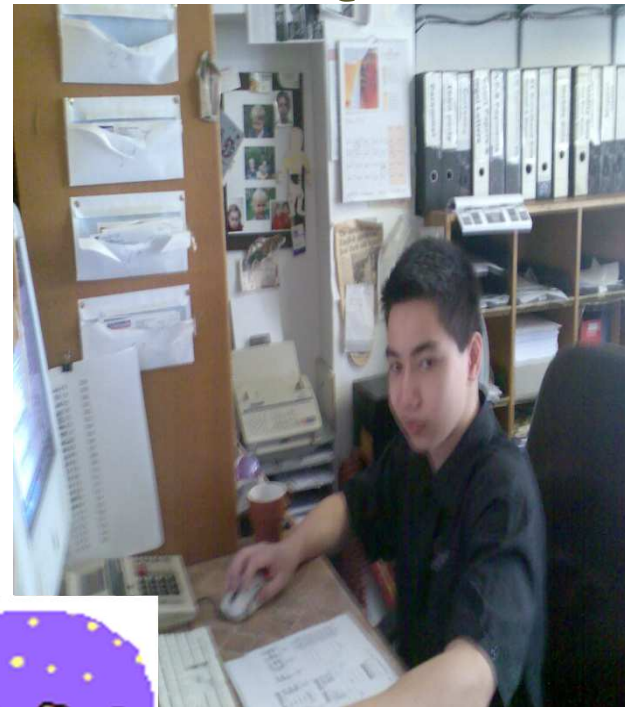
NAEP

Národní agentura pro evropské vzdělávací programy



ÚČASTNÍK - PATRIK VESELÝ

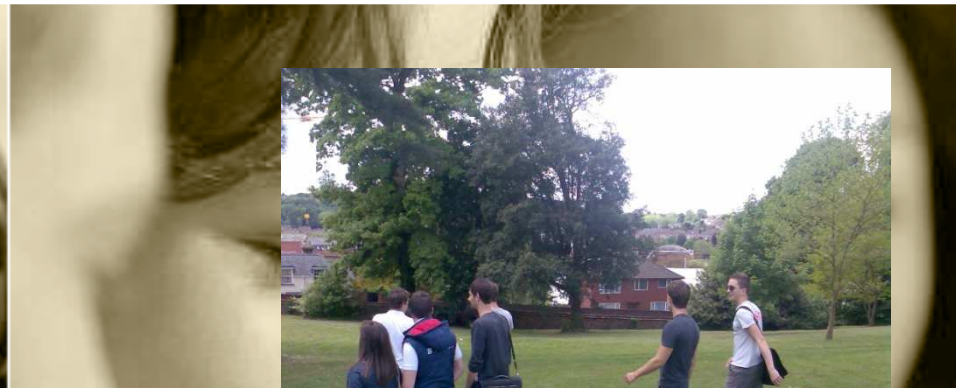
FIRMA - CHEQUE KING, EXETER



Lifelong Learning Programme



NAEP
Národní agentura pro evropské
vzdělávací programy



PO PRÁCI



Education and Culture DG

Lifelong Learning Programme

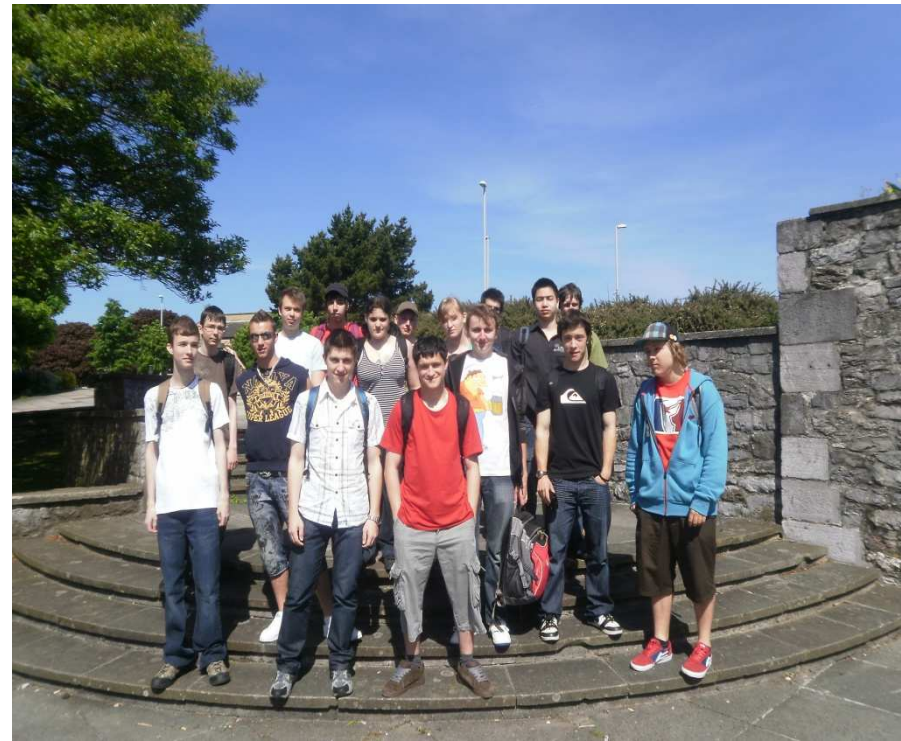


NAEP

Národní agentura pro evropské
vzdělávací programy



V ULICÍCH VELKOMĚST



Education and Culture DG

Lifelong Learning Programme



NAEP
Národní agentura pro evropské
vzdělávací programy



NÁVŠTĚVA TOTNES



Education and Culture DG

Lifelong Learning Programme



NAEP

Národní agentura pro evropské vzdělávací programy



NÁVŠTĚVA TOTNES

Totnes Castle

Na Fore Street



Education and Culture DG

Lifelong Learning Programme



NAEP

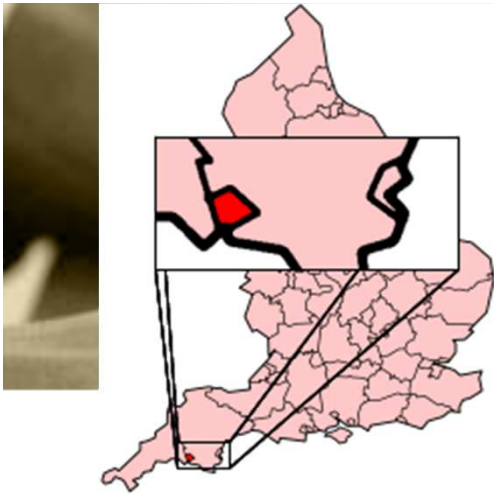
Národní agentura pro evropské
vzdělávací programy



NÁVŠTĚVA NEWTON ABBOT

Nádraží St.Paul's Church V parku





NÁVŠTĚVA PLYMOUTH

Gin Museum

Plymouth Aquarium



Education and Culture DG

Lifelong Learning Programme



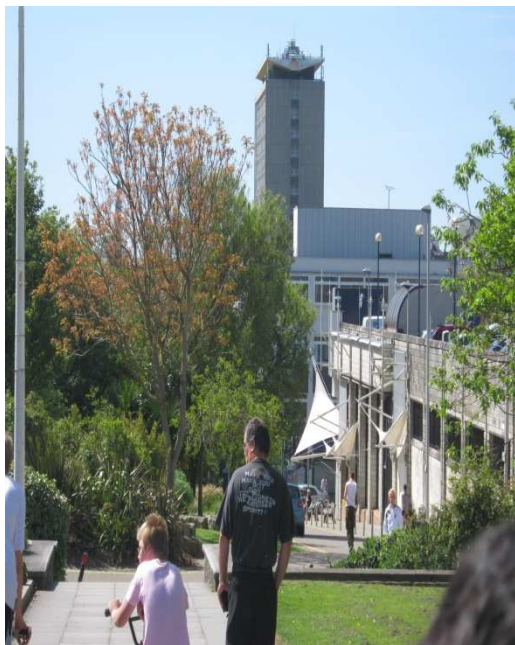
NAEP

Národní agentura pro evropské
vzdělávací programy



NÁVŠTĚVA PLYMOUTH

Nákupní horečka v Drake Center





OLD MAJOR'S PARADE V PLYMOUTH



Education and Culture DG

Lifelong Learning Programme

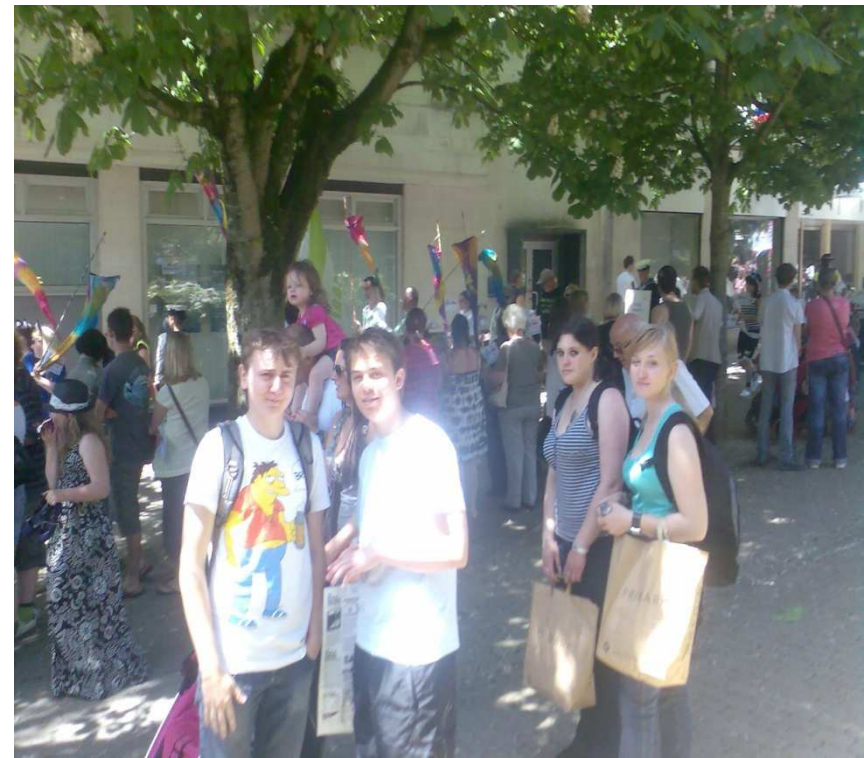


NAEP

Národní agentura pro evropské
vzdělávací programy



OLD MAJOR 'S PARADE V PLYMOUTH



Education and Culture DG

Lifelong Learning Programme



NAEP

Národní agentura pro evropské
vzdělávací programy



OLD MAJOR 'S PARADE V PLYMOUTH



Education and Culture DG

Lifelong Learning Programme

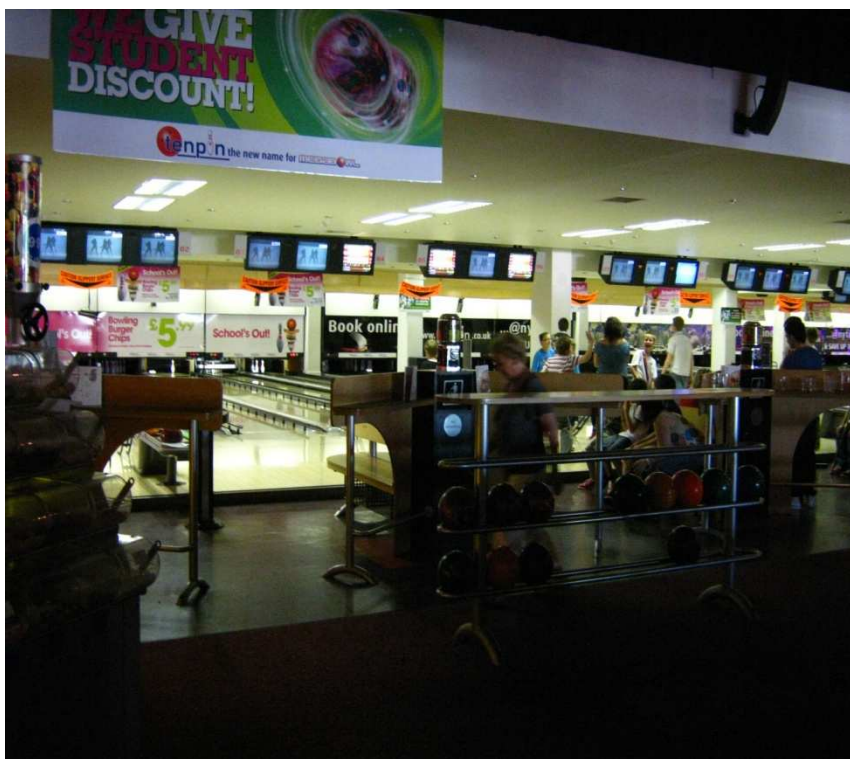


NAEP

Národní agentura pro evropské
vzdělávací programy



NÁVŠTĚVA ZÁBAVNÍHO CENTRA



Education and Culture DG

Lifelong Learning Programme



NAEP

Národní agentura pro evropské
vzdělávací programy



NÁVŠTĚVA ZABAVNÍHO CENTRA



Education and Culture DG

Lifelong Learning Programme



NAEP

Národní agentura pro evropské
vzdělávací programy



NEZAPOMENUTELNÉ POBŘEŽÍ PLYMOUTH



Education and Culture DG

Lifelong Learning Programme



NAEP
Národní agentura pro evropské
vzdělávací programy



NEZAPOMENUTELNÉ POBŘEŽÍ PLYMOUTH



Education and Culture DG

Lifelong Learning Programme



NAEP
Národní agentura pro evropské
vzdělávací programy



NÁVŠTĚVA ANGLICKÉ RIVIÉRY – TORQUAY

Pláže



Létající balon





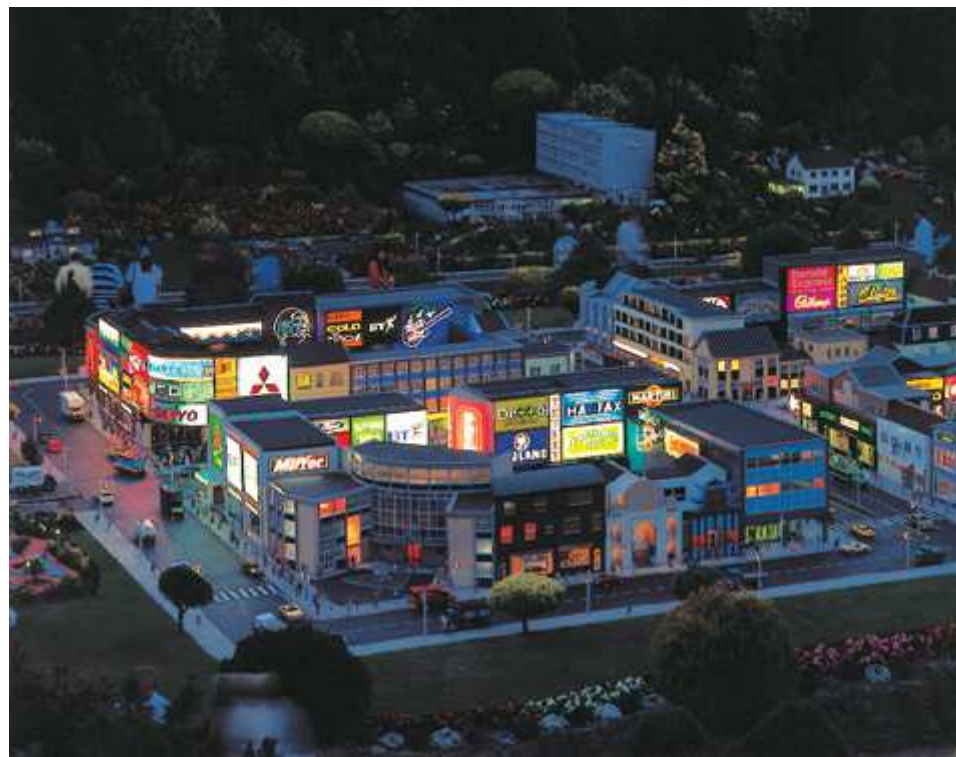
NÁVŠTĚVA KENTS CAVERN





the South West's GREAT BIG Miniature Park!

NÁVŠTĚVA BABBACOMBE MODEL VILLAGE



Education and Culture DG

Lifelong Learning Programme

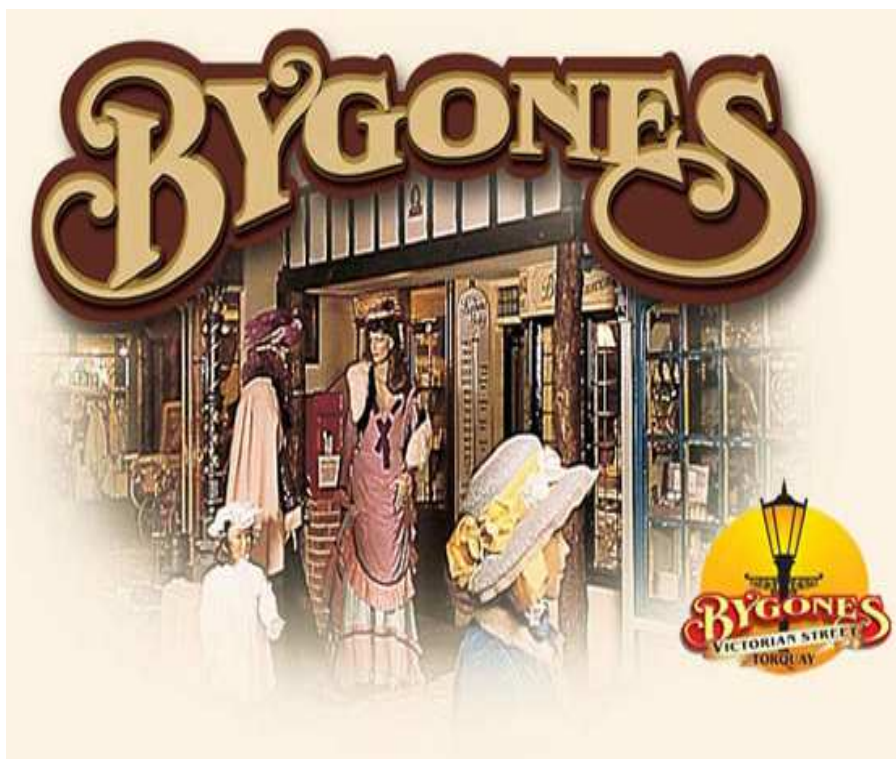


NAEP

Národní agentura pro evropské
vzdělávací programy



NÁVŠTĚVA BYGONES VICTORIAN MUSEUM



Education and Culture DG

Lifelong Learning Programme

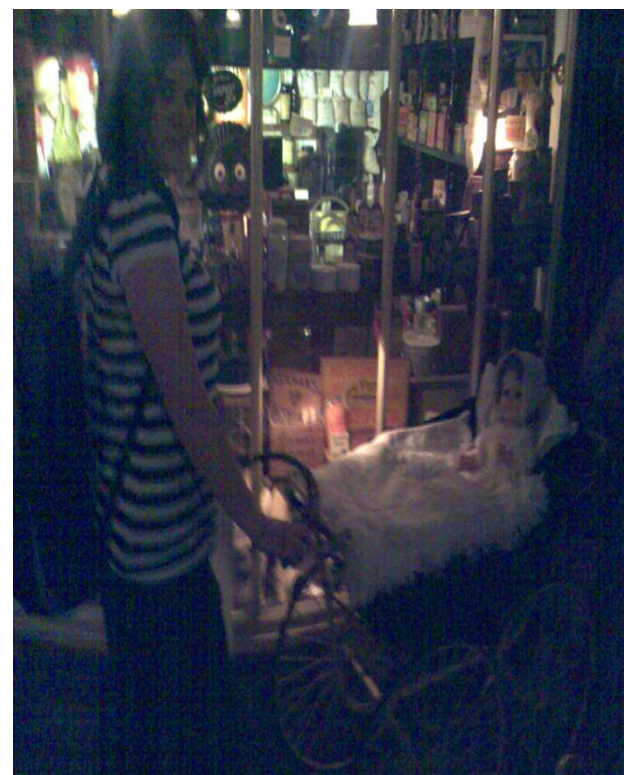


NAEP

Národní agentura pro evropské
vzdělávací programy



NÁVŠTĚVA BYGONES VICTORIAN MUSEUM



Education and Culture DG

Lifelong Learning Programme

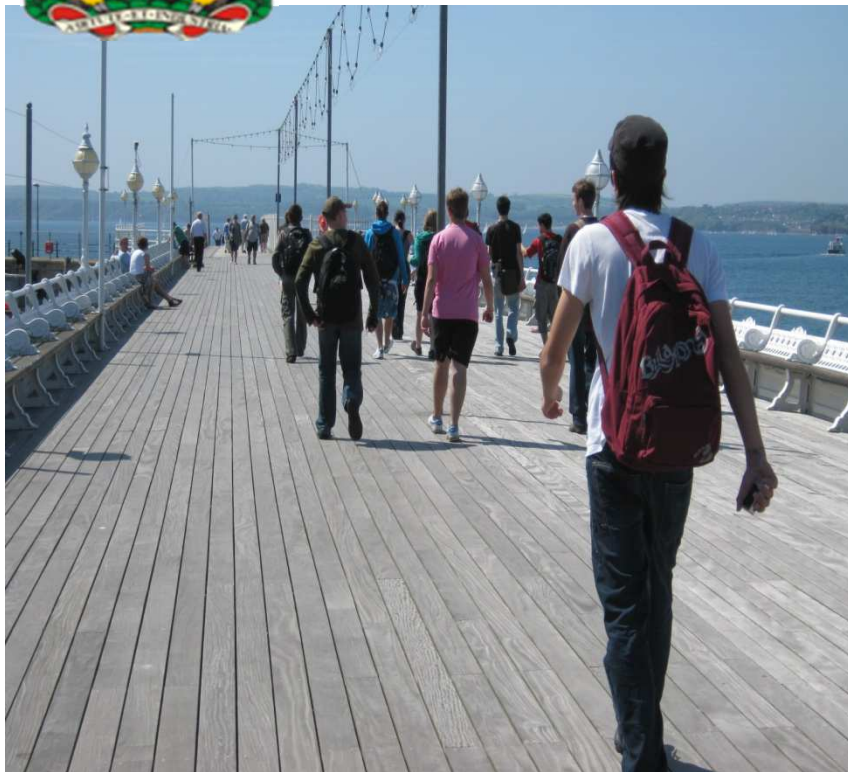


NAEP

Národní agentura pro evropské
vzdělávací programy



VÝLET PARNÍKEM DO BRIXHAMU



Education and Culture DG

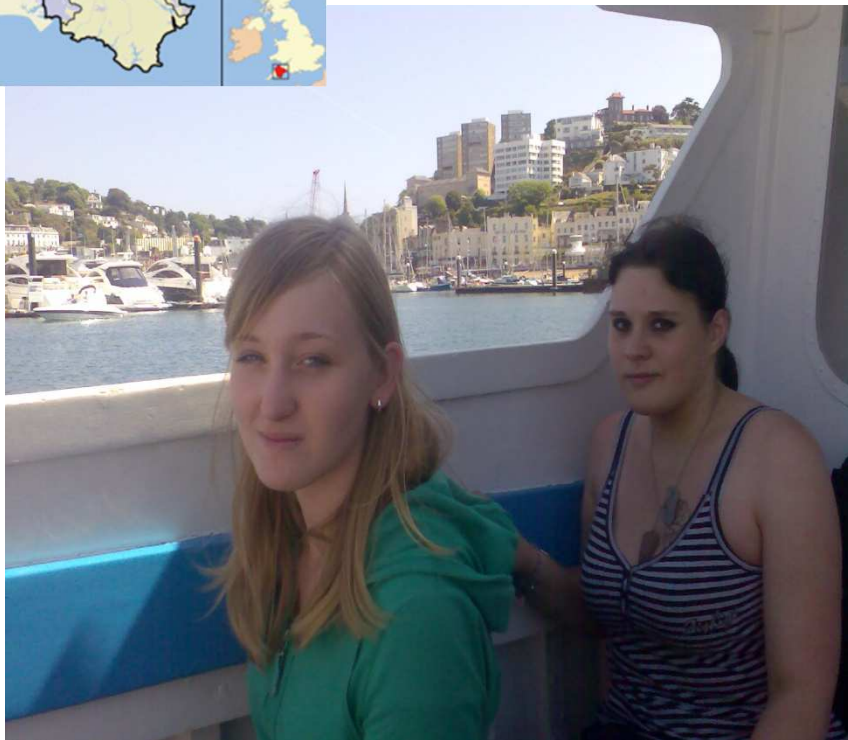
Lifelong Learning Programme



NAEP
Národní agentura pro evropské
vzdělávací programy



VÝLET PARNÍKEM DO BRIXHAMU



Education and Culture DG

Lifelong Learning Programme



NAEP
Národní agentura pro evropské
vzdělávací programy



VÝLET PARNÍKEM DO BRIXHAMU



Education and Culture DG

Lifelong Learning Programme



NAEP
Národní agentura pro evropské
vzdělávací programy



NÁVŠTĚVA EXETERU



Education and Culture DG

Lifelong Learning Programme

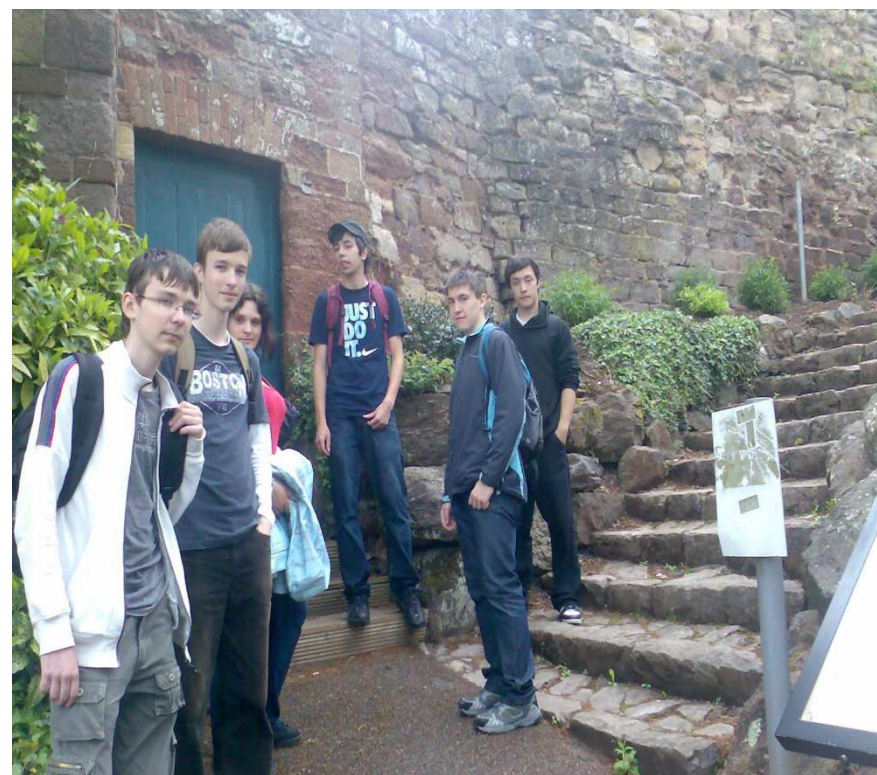


NAEP

Národní agentura pro evropské
vzdělávací programy



NÁVŠTĚVA EXETERU



Education and Culture DG

Lifelong Learning Programme

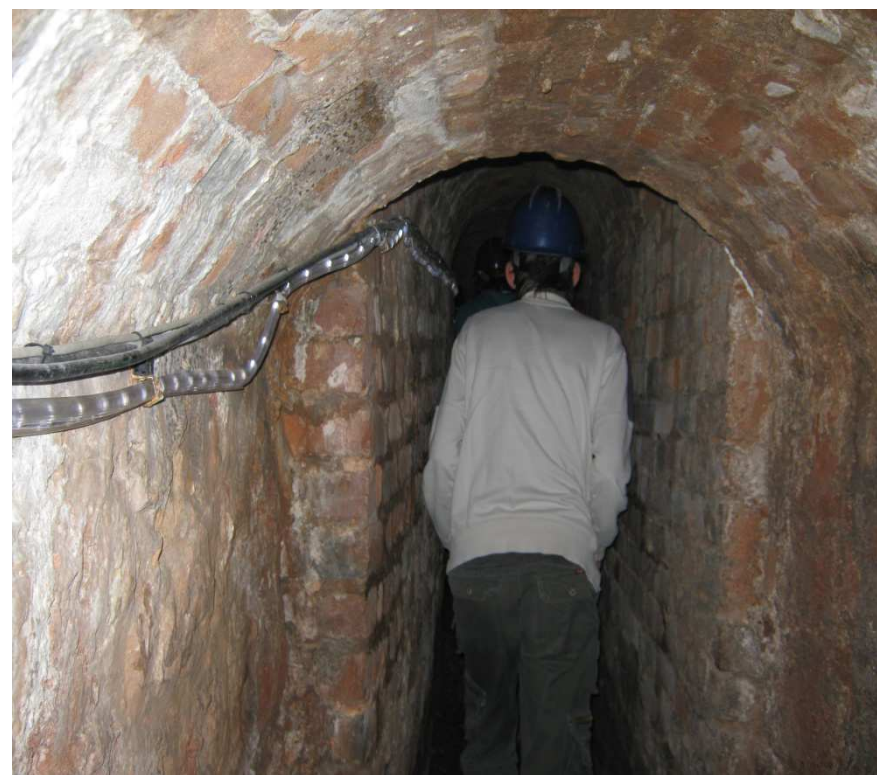


NAEP

Národní agentura pro evropské
vzdělávací programy



NÁVŠTĚVA PODZEMÍ V EXETERU





NÁVŠTĚVA EXETERSKÉ KATEDRÁLY



Education and Culture DG

Lifelong Learning Programme



NAEP

Národní agentura pro evropské
vzdělávací programy



DOPRAVA DOMŮ

Pohled z letadla



V letadle





DOPRAVA DOMŮ

Zrušení letu a čekání na letišti



V hotelu



Education and Culture DG

Lifelong Learning Programme



NAEP

Národní agentura pro evropské
vzdělávací programy



DOPRAVA DOMŮ

Let z Bristolu



Šťastný návrat



Education and Culture DG

Lifelong Learning Programme



NAEP
Národní agentura pro evropské
vzdělávací programy



PŘÍNOS PRO ÚČASTNÍKY

- Zlepšení v oblasti odborných dovedností
- Zlepšení v oblasti jazykových dovedností
- Zlepšení organizačních a sociálních dovedností
- Zlepšení v oblasti osobnostního rozvoje
- Zlepšení v oblasti mezikulturních dovedností



PŘÍNOS REALIZACE PROJEKTU PRO ŠKOLU

- Získání zkušenosti v projektové činnosti
- Zlepšení dovedností žáků a jejich konkurenceschopnosti na trhu práce
- Zlepšení kvality odborného vzdělávání
- Zvýšení zájmů o studium na škole
- Zvýšení prestiže školy



PRAKTICKÉ ZKUŠENOSTI S PŘÍPRAVOU A REALIZACÍ PROJEKTU

- Uskutečnit přípravnou návštěvu, jestli je to možné
- Dobře smluvně zajistit projekt (smlouva mezi účastníky a školou)
- Snažit se vše naplánovat ještě při odjezdu v Česku (odjezd, příjezd, návštěvy, výlety, cestu na výlety, městskou dopravu, cestu do práce)
- Nebát se vzít se sebou i slabší žáky, hlavně aby měli zájem.
- Mít telefonní spojení (britská telefonní sim karty)
- Projednat s pojišťovnou před odjezdem, na co máme nárok



CERTIFIKACE STÁŽE

- **Certificate of Work Experience Proficiency**
v anglickém jazyce
- **Europass mobilita**
v anglickém a českém jazyce



Czech mates loved checking out town

Cler Trevor Pennington

SOME students from the Czech Republic have been improving their language skills and learning about English culture while spending two weeks on work experience placements in Totnes and the local area.

The students, all from the field of IT, have been working in a variety of companies and organisations, including Totnes Town Council, a recruitment company and a graphic design studio.

They have been participating in the European Union's Leonardo da Vinci programme – a mobility project to promote lifelong learning – through Totnes European School, in the Civic Square, which had a long experience of organising such programmes.

During their stay, the students have visited Totnes Castle, Plymouth Gin Distillery, Kent's Cavern and Exeter's Underground passages.

But the high point of the visit was certainly seeing Torquay from 400 feet in the air in the High Flyer balloon, said a spokesman for the European school.

The Plymouth Aquarium visit also caused much excitement and interest, as the visitors had never experienced anything similar.

The spokesman added: 'The work placements have also proved highly successful and beneficial to the students, as well as the companies. One employer is looking forward to cooperating with his Czech student in the agricultural machinery sector and another, from a graphics company, was very impressed with the ideas the Czech students came up with.'

Olga, the group leader, said how friendly and helpful everyone she had met had been – the locals, the host families and the employers.

She said: 'I would like to return to Totnes again and I hope it will be as soon as possible, because thanks to Totnes European School, everything was arranged perfectly.'

High Flyer balloon, said a spokesman for the European school.

The Plymouth Aquarium visit also caused much excitement and interest, as the visitors had never experienced anything similar.

The spokesman added: 'The work placements have also proved highly successful and beneficial to the students, as well as the companies. One employer is looking forward to cooperating with his Czech student in the agricultural machinery sector and another, from a graphics company, was very impressed with the ideas the Czech students came up with.'

Olga, the group leader, said how friendly and helpful everyone she had met had been – the locals, the host families and the employers.

She said: 'I would like to return to Totnes again and I hope it will be as soon as possible, because thanks to Totnes European School, everything was arranged perfectly.'

Ó NÁS V NOVINÁCH TOTNES TIMES

Czech mates loved checking out town

SOME students from the Czech Republic have been improving their language skills and learning about English culture while spending two weeks on work experience placements in Totnes and the local area.

The students, all from the field of IT, have been working in a variety of companies and organisations, including Totnes Town Council, a recruitment company and a graphic design studio.

They have been participating in the European Union's Leonardo da Vinci programme – a mobility project to promote lifelong learning – through Totnes European School, in the Civic Square, which had a long experience of organising such programmes.

During their stay, the students have visited Totnes Castle, Plymouth Gin Distillery, Kent's Cavern and Exeter's Underground passages.

But the high point of the visit was certainly seeing Torquay from 400 feet in the air in the

High Flyer balloon, said a spokesman for the European school.

The Plymouth Aquarium visit also caused much excitement and interest, as the visitors had never experienced anything similar.

The spokesman added: 'The work placements have also proved highly successful and beneficial to the students, as well as the companies. One employer is looking forward to cooperating with his Czech student in the agricultural machinery sector and another, from a graphics company, was very impressed with the ideas the Czech students came up with.'

Olga, the group leader, said how friendly and helpful everyone she had met had been – the locals, the host families and the employers.

She said: 'I would like to return to Totnes again and I hope it will be as soon as possible, because thanks to Totnes European School, everything was arranged perfectly.'

Mar
ulat
ple
ing
the
ters
ack
ing
The
hir
Hou
A
atte
in 1
the
be
14
fra
- u
ing
a s
out
thr
pla
oal
ver
(
inc
los
lar
ou
de
ar
in
co
pa



Education and Culture DG

Lifelong Learning Programme



NAEP

Národní agentura pro evropské vzdělávací programy



POUŽITÁ LITERATURA

- Projektová dokumentace
- Foto dokumentace účastníku a vedoucí projektu
- Vlastní názory a dojmy

DĚKUJI ZA POZORNOST

